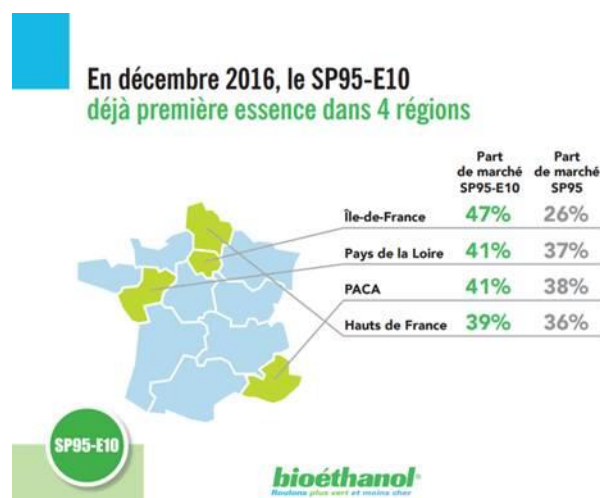


**ILE-DE-FRANCE, PROVENCE- ALPES-CÔTE- D'AZUR,
PAYS DE LA LOIRE ET HAUTS DE FRANCE :
LES 4 REGIONS LES PLUS CONSOMMATRICES DE SP95-E10**

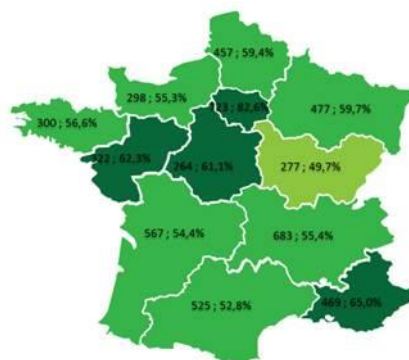
Paris, le 08 février 2017 – En décembre 2016, le SP95-E10 est la première essence consommée par les automobilistes dans quatre régions : Ile de France, Provence-Alpes-Côte d'Azur, Pays de la Loire et les Hauts-de-France. Les derniers chiffres montrent une forte croissance de la consommation du SP95-E10, qui représente aujourd'hui plus de 35 % du marché des essences dans les régions. Un pourcentage qui, selon les prévisions de la Collective du bioéthanol, devrait dépasser celui du SP95 dans le courant de l'année 2017.

LA MOITIE DE LA CONSOMMATION DE SP95-E10 CONCENTRÉ DANS CES 4 REGIONS



4 régions se distinguent dans les résultats annuels et concentrent près de la moitié du SP95-E10 consommé en décembre 2016. En Ile de France, la consommation de SP95-E10 représente 47 % du marché des essences, loin devant le SP95 qui n'en représente que 26 %. Les régions Provence-Alpes-Côte d'Azur et Pays de la Loire sont deuxième ex-aequo avec une consommation de SP95-E10 qui représente 41 % du marché des essences devant le SP95 qui atteint respectivement 38 % et 37 % dans ces deux régions. Quatrième région où le SP95-E10 dépasse le SP95 : les Hauts-de-France où le SP95-E10 possède 39 % des parts de marché contre 36 % pour le SP95.

LE SP95-E10 DE PLUS EN PLUS DISTRIBUE SUR LE TERRITOIRE



Nombre de stations-service distribuant le SP95-E10 et proportion par région

En Janvier 2017, plus 5500 stations-service distribuent le SP95-E10. En Ile de France, ce sont 83 % des stations qui distribuent le SP95-E10, soit 723. Pour les régions Provence-Alpes-Côte d'Azur, Pays de la Loire et Hauts-de-France ce sont environ 60 % des stations qui le distribuent.

Pour rappel :

- Le SP95-E10 comporte 90 % d'essence et 10 % de bioéthanol, fabriqué en France à partir du sucre des betteraves, de l'amidon des céréales ou de résidus de leur transformation. Il bénéficie d'une forte compatibilité avec le parc automobile (97 %) et moto.
- La Filière Bioéthanol a élaboré une « Charte E10 » signée par 29 acteurs politiques et économiques, lors du dernier Mondial de l'Auto, pour favoriser une information individualisée pour tous les automobilistes et les motocyclistes sur la compatibilité du SP95-E10 avec leur véhicule.

Le SP95-E10 : Une essence plus respectueuse de l'environnement mais aussi moins chère que le SP95.

Bioéthanol : une filière d'excellence française

En France, le bioéthanol est produit à partir du sucre des betteraves, de l'amidon des céréales ou de résidus de leur transformation.

- Plus de 50 000 agriculteurs mobilisés chaque année,
- 300 000 hectares (1% de la surface agricole utile) concernés qui fournissent à la fois énergie et alimentation
- 9 000 emplois directs, indirects et induits.

La France : premier producteur européen de bioéthanol avec 12Mhl dont 30% sont exportés dans l'UE.

Les 2 autres carburants phares de la filière bioéthanol : des solutions immédiates, accessibles et durables

1. Le Superéthanol-E85 : pour rouler plus vert et moins cher !

Le Superéthanol-E85 est vendu en moyenne 0,69€ *par litre, soit un gain net de plus de 40 centimes par rapport au SP95-E10 compte tenu de leurs consommations respectives au kilomètre.

Plus concrètement, sur une année, cela correspond à une économie moyenne de 500 euros.

Distribué dans plus de 870 stations-service en France (*Facilement localisables grâce à l'Appli « Mes stations E85 »*), le Superéthanol-E85 est utilisé dans les véhicules à technologie flex-fuel qui fonctionnent avec toute les essences dans le même réservoir.

* Source www.prix-carburants.gouv.fr le 09/01/2017

2. L'ED95 : La nouvelle solution pour les professionnels des transports routiers

Composé de 95 % de bioéthanol et de 5% d'additif, ce carburant est principalement destiné aux autobus et autocars, ainsi qu'au transport de marchandises.

Permettant de réduire de plus de 50% les émissions de CO2 par rapport au gazole et de plus de 70 % les émissions de particules en nombre, l'ED 95 a été utilisé par la Maire de Paris durant la COP21, pour transporter des élus du monde entier dans le « bus pour le climat » construit par Scania.

Le carburant ED95 est autorisé à la mise à la consommation depuis l'arrêté du 19/1/2016. Les caractéristiques de l'ED95 ont été précisées dans l'arrêté du 29/3/2016.

Plus d'informations sur : www.bioethanolcarburant.com

CONTACTS PRESSE : CORIOLINK

Lisa OMARA – 06 52 25 07 66 – lisa.omara@coriolink.com