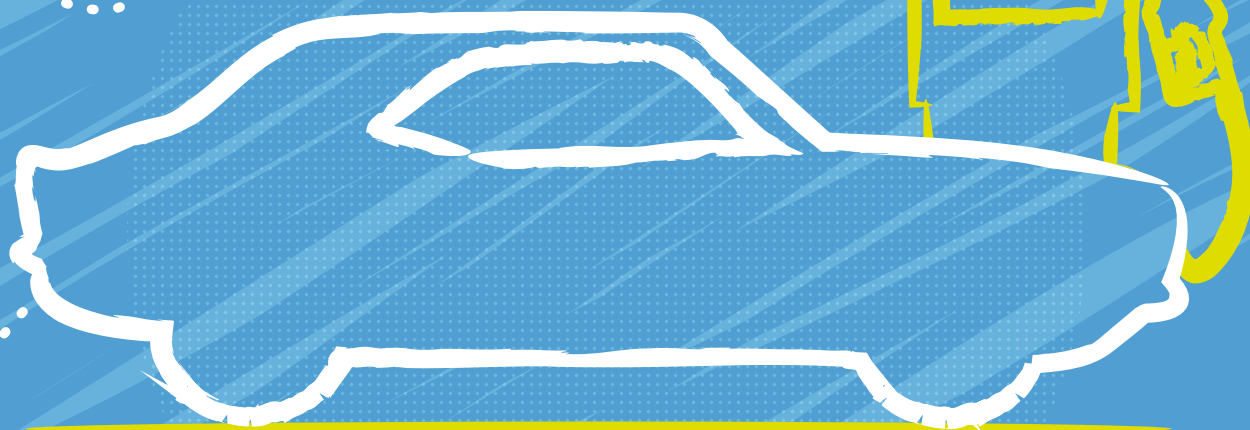


# Le bioéthanol

À VOS PLEINS,  
PRÊTS,  
ROULEZ !!!



[www.bioethanolcarburant.com](http://www.bioethanolcarburant.com)

Dossier  
de presse  
OCTOBRE 2014



**bioéthanol**<sup>®</sup>  
Roulons plus vert et moins cher

# → Le bioéthanol en quelques mots

## De l'énergie végétale dans votre moteur

Le bioéthanol est un biocarburant destiné aux véhicules essence. Il est produit dans des bioraffineries à partir de végétaux, mélangé à l'essence, puis distribué dans les stations-service.

Le bioéthanol est issu de la fermentation des sucres contenus dans les organes de réserve de la betterave sucrière (racine), des céréales (grain) et de la canne à sucre (tige).

Progressivement, la recherche avance et permet d'envisager l'utilisation à moyen terme des autres parties de la plante comme les tiges de maïs, la bagasse de canne ou la paille notamment.



## Présent dans toutes les essences

Le bioéthanol est actuellement présent dans tous les carburants essence distribués en France :

JUSQU'À	JUSQU'À	DE 65 % À
<b>5 %</b>	<b>10 %</b>	<b>85 %</b>
DANS LE SP95 ET LE SP98	DANS LE SP95-E10	DANS LE SUPERÉTHANOL E85

## Issu de l'agriculture locale

En France, le bioéthanol est produit pour moitié à partir de betteraves à sucre (variétés différentes de la betterave rouge consommée par l'homme) et pour l'autre moitié à partir de céréales (maïs et blé fourrager).

La fabrication de bioéthanol génère également des pulpes de betteraves et des drèches de céréales, riches en protéines, destinées à l'alimentation animale.

# Du champ à la roue

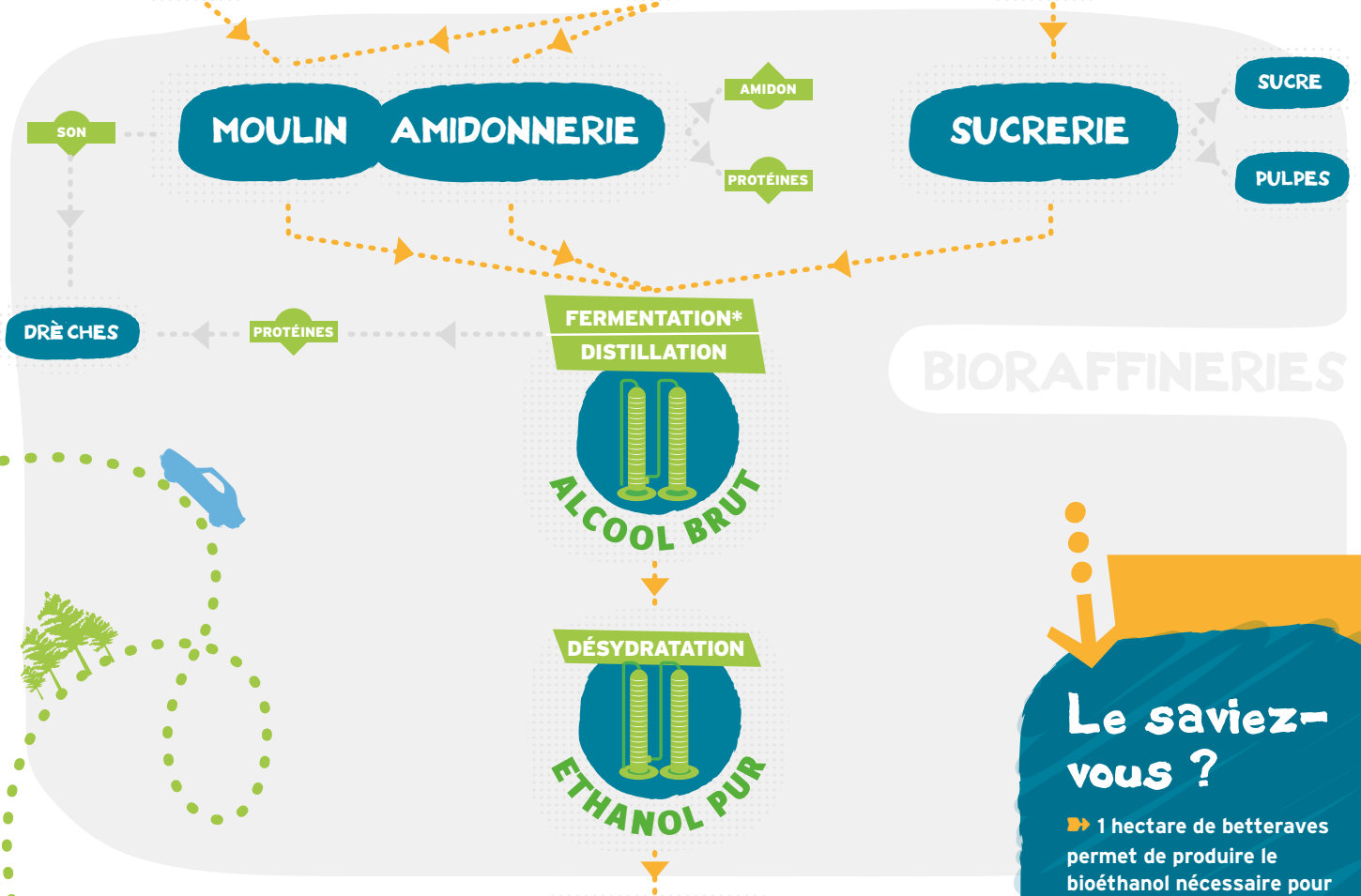
MAÏS



BLÉ



BETTERAVE



INCORPORATION  
DANS L'ESSENCE

SP95 / SP98

SP95-E10

SUPERÉTHANOL E85

## Le saviez-vous ?

- ▶ 1 hectare de betteraves permet de produire le bioéthanol nécessaire pour rouler durant près de 100 000 km.
- ▶ 3 % des terres cultivées en betteraves et céréales en France sont destinées au bioéthanol.
- ▶ 50 000 agriculteurs contribuent à la production française de bioéthanol.

# → Le SP95-E10, l'essence d'aujourd'hui

## Jusqu'à 10 % d'éthanol dans votre essence

Le SP95-E10, communément appelé « E10 » (E pour éthanol), est proposé dans les stations-service françaises depuis avril 2009. C'est un carburant destiné aux voitures essence. Il contient jusqu'à 10 % de bioéthanol.

Le SP95-E10 est en moyenne **3,5 centimes moins cher** que le SP95 quand il est proposé dans la même station-service.

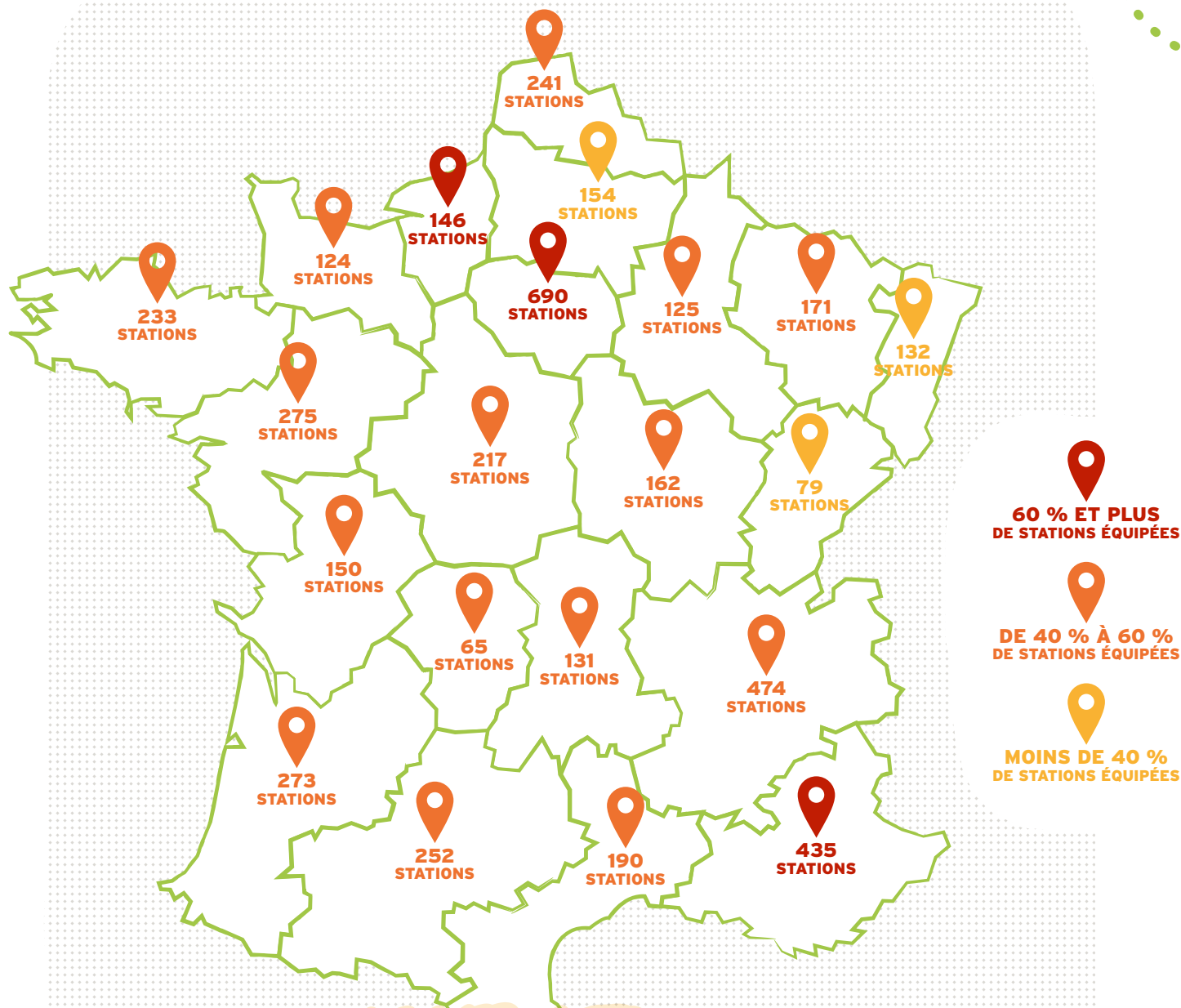


## 90 % des véhicules essence compatibles

À de rares exceptions près, toutes les voitures essence mises en circulation après 2000 sont compatibles avec le SP95-E10. Le parc motos est également très largement compatible avec le SP95-E10 (voir la liste de l'Association des Constructeurs Européens de Motocycles sur [www.acem.eu](http://www.acem.eu)).

La liste officielle des véhicules compatibles avec le SP95-E10 est consultable sur [www.E10.fr](http://www.E10.fr).

# Près de 5 000 stations-service équipées en SP95-E10 en France



## Le saviez-vous ?

- ▶ Le SP95-E10 représente 1/3 des essences consommées en France soit plus que le SP98.
- ▶ 54 % des stations distribuant plus de 500 m<sup>3</sup> de carburant par an proposent du SP95-E10.
- ▶ plus de 99 % des stations sur autoroutes distribuent du SP95-E10.

# → Le Superéthanol E85, champion toutes catégories

**Jusqu'à 85 % de bioéthanol pour rouler plus propre**

Le Superéthanol E85, ou « E85 », a été lancé en France en 2006. Il contient entre 65 % et 85 % de bioéthanol.

**L'usage du Superéthanol E85 est réservé aux véhicules équipés de la technologie FlexFuel.**

Ces moteurs sont conçus pour rouler indifféremment au SP98, au SP95, au SP95-E10 ou au E85, et ce dans un seul et même réservoir.



**Un plein pour moins de 50 € : 500 € d'économies par an**

Le Superéthanol E85 est le carburant essence le plus économique. Il bénéficie d'une fiscalité spécifique du fait de son caractère plus écologique. **L'économie par litre de SP95 remplacé s'élève en moyenne de 30 à 40 centimes.** Pour un kilométrage annuel de 12 700 km, c'est environ **500 € d'économies chaque année en faisant le choix du Superéthanol E85.**

## 4 bonnes raisons de rouler en véhicule FlexFuel

- ▶ Le litre d'essence à moins de 1 € (prix moyen E85 en septembre 2014 : 0,85 €/litre selon Carbeo.com)
- ▶ Réduction d'au moins 40 % des émissions nettes de gaz à effet de serre par rapport au SP95
- ▶ Possibilité de rouler à toutes les essences (SP95-E10, E85, SP95, SP98) dans un seul et même réservoir
- ▶ Pas de surcoût à l'achat du véhicule par rapport à un véhicule essence classique

Le Superéthanol E85 est aujourd'hui disponible dans **près de 500 stations-service en France** (+ 200 stations depuis septembre 2012). La carte des stations peut être consultée via l'**application « Mes stations E85 »** disponible sur iPhone et Android.

Le site [www.bioethanolcarburant.com](http://www.bioethanolcarburant.com) répertorie également l'ensemble des pompes E85 sur le territoire français.

# LE MATCH

## ESSENCE SUPERÉTHANOL / DIESEL

### FAITES DES ÉCONOMIES !

	SP95	E85	Gazole
Achat du véhicule	25 000 €	25 000 €	26 600 €
Entretien annuel	700 €	700 €	1 400 €
Coût carburant au litre <small>(source : Carbeo.com)</small>	1.50 €/l	0.85 €/l	1.30 €/l
Conso (L/100km)	8	10	6
Coût carburant annuel <small>(base 12700 km)</small>	1 524 €	1 079 €	991 €
Coût global annuel*	4 724 €	4 279 €	5 051 €

Base : simulation de coûts comparés

**Rouler au Superéthanol E85 :  
non seulement plus écologique,  
mais aussi moins cher !**

\* coût global annuel = achat / 10 (on suppose un amortissement du véhicule sur 10 ans) + entretien + coût carburant annuel

# → Le Bioéthanol, pour rouler plus propre

## Une énergie renouvelable immédiatement disponible

Le bioéthanol est à ce jour la seule énergie renouvelable immédiatement disponible pour remplacer partiellement l'essence. Il participe activement à réduire les émissions de gaz à effet de serre dans les transports.

**Le bioéthanol permet de diminuer les émissions nettes de gaz à effet de serre de plus de 50 % en moyenne :**

**-49 %**  
pour le bioéthanol  
de blé

**-56 %**  
pour le bioéthanol  
de maïs

**-66 %**  
pour le bioéthanol  
de betterave

## Contribuer à réduire la dépendance au pétrole

Le bioéthanol fait partie intégrante du bouquet énergétique français. Il est un des atouts majeurs de la France pour réduire ses importations d'énergie dans le secteur des transports.

**Avec 61,4 milliards d'euros, la facture énergétique de la France représente près de 3 % du PIB.** Sa réduction représente donc un enjeu majeur pour le pays.

**10 % d'incorporation de bioéthanol dans l'essence  
= 5,7 millions de barils de pétrole économisés par an  
= 500 millions d'euros d'économies sur la facture pétrolière de la France**

## Une filière française agricole en progrès constants

Les pratiques culturales jouent un rôle majeur dans le bilan écologique du bioéthanol. L'agriculture est en progrès constants depuis les années 70. Elle a notamment réduit son impact environnemental, **diminuant de 11 % ses émissions de gaz à effet de serre entre 1990 et 2005.**

L'apport d'engrais a également été fortement réduit. À titre d'exemple, pour le cas de la production de la betterave, les apports d'engrais azotés à l'hectare ont diminué de 50 % ces trente dernières années.

Dans le même temps, les rendements ont augmenté de plus de 50 %.





# ON ÉCONOMISE DU CO<sub>2</sub>



## AGRICULTURE



### AMÉLIORATION DES PRATIQUES CULTURALES

- -11 % d'émissions de GES entre 1990 et 2005
- -50 % d'apports azotés à l'hectare et hausse des rendements de plus de 50 % en 30 ans pour la production de betteraves à sucre



## INDUSTRIE



### OPTIMISATION DES PROCESS POUR RÉDUIRE L'IMPACT ENVIRONNEMENTAL

- Chaudières à biomasse
- Méthanisation des effluents
- Captation du CO<sub>2</sub>

## AUTOMOBILE



### SUBSTITUTION D'ÉNERGIE FOSSILE

- Équivalent au retrait de plus d'1 million de véhicules essence de la circulation\*
- 2 millions de tonnes de CO<sub>2</sub> économisés

**50 %** de réduction des émissions nettes de gaz à effet de serre

\* pour un kilométrage annuel de 8 600 km et environ 700 litres d'essence consommés (moyenne pour un véhicule essence)

# → La France, leader européen du bioéthanol

## La France, 1<sup>er</sup> producteur européen

La France produit chaque année, environ 12 Mhl de bioéthanol, soit le tiers de la production européenne. C'est le premier producteur européen devant l'Allemagne. Le bioéthanol consommé en France est quasiment 100 % Made in France.

La France exporte par ailleurs 30 % de sa production vers les autres pays européens.

## La filière française du bioéthanol c'est :

- une capacité de production annuelle de 14 Mhl
- 16 sites de production
- dont 5 unités industrielles récentes d'envergure mondiale
- près de 9 000 emplois agricoles et industriels, directs, indirects ou induits
- près d'1 milliard d'euros investis par les agriculteurs et les industriels

## Des bioraffineries au cœur de nos régions

Les unités de production de bioéthanol font partie de ce qu'on appelle les bioraffineries. Ces ensembles industriels qui transforment des végétaux en une large gamme de produits : du bioéthanol qui peut se substituer à l'essence, mais aussi des produits alimentaires (sucre, amidon, aliments pour animaux), et du gaz carbonique à usage alimentaire.

Les bioraffineries françaises, ancrées dans nos territoires, comprennent des amidonneries, des sucreries dont les coproduits sont aussi valorisés dans la production de bioéthanol. Cette industrie investit aujourd'hui dans la réduction de l'utilisation d'énergie fossile au profit de sources renouvelables comme la biomasse ou la géothermie.



# UNE FILIÈRE D'EXCELLENCE POUR L'ÉCONOMIE FRANÇAISE

## DES AGRICULTEURS MOBILISÉS

**50 000**  
agriculteurs

**300 000**  
hectares dédiés  
à la production  
de bioéthanol

soit moins de 1% de la  
surface agricole utile française

**100 %**  
de matières  
premières  
françaises



## DES INVESTISSEMENTS INDUSTRIELS

**16**  
sites de  
production  
dont 5 unités industrielles  
récentes d'envergure mondiale

**1 Milliard**  
d'euros investis  
par la filière

**100 %**  
de transformation  
en France



## LA FRANCE QUI GAGNE

**600**  
millions de  
CA en 2013

**9 000**  
emplois  
directs,  
indirects  
et induits

**400 000**  
tonnes de pétrole  
économisées  
par an

**+500**  
millions d'euros  
dans la balance  
commerciale  
française en 2013



# TÉLÉCHARGEZ L'APPLICATION MES STATIONS E85

**LOCALISEZ TOUTES  
LES STATIONS DISTRIBUANT  
DU E85 DIRECTEMENT  
SUR VOTRE MOBILE**



**Contacts presse**

**Thomas Marko & Associés**

**Mathilde Folliot**  
M. 06 20 39 05 48 - T. 01 53 20 87 42  
mathilde.f@tmarkoagency.com

**Eve-Marie Laporte**  
M. 06 46 23 70 79 - T. 01 44 90 83 41  
eve-marie.l@tmarkoagency.com

[www.bioethanolcarburant.com](http://www.bioethanolcarburant.com)